

## CONFORT ABSOLU, SAUBRAZ

Au centre du village de Saubraz, entre Gimel et Bière, dans cette plaine entrecoupée de forêts qui semble ne devoir jamais atteindre le pied du Jura, imaginons une ancienne ferme vaudoise restée inhabitée pendant plus de douze années, fenêtres béantes... et qui, pour cette même raison, s'est conservée en bon état général. Construite avec des murs en moellons de 60 à 80 centimètres d'épaisseur, la bâtisse présente en outre une charpente remarquable, complètement indépendante de la structure intérieure. «Nous avons rénové cette bâtisse avec des produits à base de chaux hydraulique naturelle, donc en respectant la tradition mais, en plus, nous avons ajouté de l'électronique en puissance, résume Sylvère Martin, maître de l'ouvrage et ingénieur conseil spécialisé en domotique chez SME Services Sàrl. Ce contraste entre une maison de presque 200 ans et les plus récentes technologies est des plus sympathiques, et sort vraiment de l'ordinaire !»

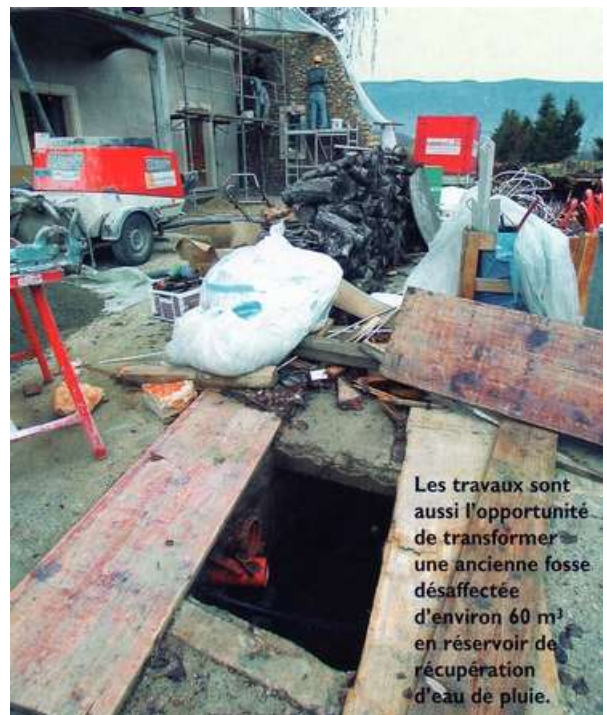


### Une rénovation et un partenariat

Sylvère Martin saisit l'occasion d'une rénovation générale dont il confie la direction des travaux à l'architecte morginois M. Rufenach - pour finalement créer une véritable maison pilote en matière de domotique.

Hormis une petite reprise en sous-œuvre d'un mur porteur et la suppression de quelques cloisons permettant de créer au niveau du rez-de-chaussée une grande salle à manger, la maison n'a pratiquement pas été modifiée. Au contraire, la démarche a consisté à retrouver le caractère d'origine de la ferme, d'une part en n'utilisant que des

matériaux naturels et, surtout, en prenant le parti de ne pas isoler la construction.



Le confort est ici optimisé au maximum à partir d'autres critères beaucoup plus subtils et ressort, du reste, des compétences conjuguées de trois entreprises spécialisées en la matière: SME Services Sàrl représenté par Sylvère Martin pour la partie conceptuelle et programmation informatique des modules

Hager, un cerveau d'électricien en la personne de Michel Schoch Electricité pour tout ce qui est de l'implantation de l'infrastructure et du câblage (ceux-ci devant être doublés au départ), et un spécialiste en chauffage, Thierry Lambelet car, qui dit domotique dit également station météorologique permettant d'avoir la gestion de ce poste et une régulation en fonction de l'information. L'ensemble forme notamment un tout que l'on peut commander au moyen d'une télécommande à infrarouge, ou à distance via internet.



### Mettez-vous en scène

Sur le plan du confort, la domotique présente des avantages évidents. En effet, allumer ou éteindre ne suffit plus. Tout comme on mélange l'eau en fonction des besoins (bouillante, chaude, tiède ou froide), on peut souhaiter en fonction des circonstances un éclairage adapté ou une température idéale à un moment donné. Les circuits peuvent être modifiés très facilement par simple programmation, sans intervenir sur le câblage de puissance.

Une ambiance adaptée peut être obtenue grâce aux interrupteurs de scène ou de groupe. Des scénarios tels que «quitter la maison», ou «bonjour», «lecture», «télévision», etc. sont préprogrammables à volonté.

### Des possibilités quasiment illimitées

Qu'il s'agisse de grandes surfaces commerciales, d'hôtels, de centres administratifs, de musées, de halles de sport, d'écoles ou encore de maisons familiales, les constructeurs de bâtiments résidentiels, professionnels et à usage tertiaire sont de en

plus exigeants en matière de gestion technique. La technique EIB permet de réaliser des installations électriques complexes répondant exactement aux besoins actuels et futurs, tout en réduisant le volume de câblage. L'extensibilité et la flexibilité du bus d'installation électrique européen sont quasiment illimitées. D'une grande simplicité d'utilisation, le système EIB s'est imposé en une dizaine d'années comme standard en gestion technique du bâtiment.

Pour conclure, notons qu'il existe des appareils pour canaux d'allégé permettant des commandes locales. Ces canaux réduisent d'autant la longueur des câbles pour optimiser les avantages d'un système EIB décentralisé. Des appareils à entrées et sorties combinées ou des sorties binaires pour la commande de stores sont disponibles pour s'adapter à toute application. Des variantes avec raccordement par enfichage sont disponibles pour un câblage rapide et sûr.



Texte et photos : Eric De Lainsecq

Extraits tirés du magazine Chantiers et rénovations, de mars 2004